



ÉTUDES ÉCONOMIQUES

CHIFFRES CLÉS des professions libérales

Édition 2015

DGE
DIRECTION GÉNÉRALE
DES ENTREPRISES

L'entreprise libérale en 2013

Nombre d'entreprises libérales

	Hors auto-entrepreneurs en 2013		Auto-entrepreneurs* en 2012	
	Total (en milliers)	Répartition (en %)	Total (en milliers)	Répartition (en %)
Droit	59,7	6,7	0,9	0,5
Santé	421,9	47,1	21,7	12,0
Technique	414,4	46,2	158,2	87,5
Ensemble	896,0	100	180,8	100

*Auto-entrepreneurs économiquement actifs.

Champ : entreprises libérales hors agriculture et hors services financiers et d'assurances (mais y compris auxiliaires de services financiers et d'assurances).

Source : Insee, Ésane 2013, traitement DGE ; base non-salariés 2012.

Statut juridique des entreprises libérales

En %

	Entreprise individuelle	SARL	SAS	Société civile professionnelle	Autres catégories juridiques
Droit	78,6	7,8	0,6	10,8	2,2
Santé	91,0	5,8	0,2	1,2	1,7
Technique	59,7	31,8	6,7	0,1	1,7
Ensemble	75,7	18,0	3,2	1,3	1,8

Note de lecture : en 2013, 18,0 % des entreprises libérales sont des SARL ; ce taux est de 5,8 % dans le secteur de la santé.

Champ : entreprises libérales hors auto-entrepreneurs, hors agriculture et hors services financiers et d'assurances (mais y compris auxiliaires de services financiers et d'assurances).

Source : Insee, Ésane 2013 ; traitement DGE.

Créations d'entreprises libérales

	Total	Régime classique	Auto-entrepreneur
Droit	4 987	4 512	475
Santé	31 755	22 133	9 622
Technique	107 192	37 662	69 530
Ensemble	143 934	64 307	79 627

Source : Insee, création d'entreprises 2013 ; traitement DGE.

L'emploi en 2012



Salariés des entreprises libérales

	Effectifs salariés*	
	Total (en milliers)	Proportion de femmes (en %)
Droit	100,3	83,1
Santé	265,1	89,2
Technique	575,6	50,4
Ensemble	941,1	64,8

* Au 31 décembre 2012.

Source : Insee, É sane 2012, Clap 2012 ; traitement DGE.

Répartition des salariés des entreprises libérales selon la catégorie socioprofessionnelle

En %

	Cadres*	Professions intermédiaires	Employés	Ouvriers
Droit	19,4	26,5	50,4	3,5
Santé	16,8	34,9	41,1	7,1
Technique	42,3	20,6	32,3	5,0
Ensemble	32,5	25,3	36,7	5,4

* Y compris chefs d'entreprise salariés.

Source : Insee, É sane 2012, Clap 2012 ; traitement DGE.

Répartition des entreprises libérales selon le nombre de salariés

En %

	0 salarié	1 à 5 salariés	6 à 10 salariés	Plus de 10 salariés
Droit	68,1	22,9	5,1	3,9
Santé	82,8	14,3	2,1	0,8
Technique	78,7	16,2	2,7	2,4
Ensemble	79,9	15,7	2,6	1,8

Note de lecture : en 2012, 79,9 % des entreprises libérales n'ont aucun salarié ; ce taux est de 82,8 % dans le secteur de la santé.

Champ : entreprises libérales hors auto-entrepreneurs, hors agriculture et hors services financiers et d'assurances (mais y compris auxiliaires de services financiers et d'assurances).

Source : Insee, É sane 2012, Clap 2012 ; traitement DGE.

L'activité libérale en 2013



Poids de l'activité libérale dans le secteur marchand

	Chiffre d'affaires		Valeur ajoutée	
	Total (en milliards d'euros)	Moyenne par entreprise (en milliers d'euros)	Total (en milliards d'euros)	Moyenne par entreprise (en milliers d'euros)
Droit	19,1	332	13,6	236
dont moins de 10 salariés	11,6	209	8,2	148
Santé	93,2	231	48,8	121
dont moins de 10 salariés	80,9	202	43,3	108
Technique	60,6	159	32,1	84
dont moins de 10 salariés	41,7	112	20,9	56
Ensemble	172,9	205	94,4	112
dont moins de 10 salariés	134,2	162	72,4	88
Poids dans le secteur marchand*	4,1 %		8,5 %	

*Hors agriculture et hors services financiers et d'assurances (mais y compris auxiliaires de services financiers et d'assurances).

Champ : entreprises libérales hors auto-entrepreneurs, hors agriculture et hors services financiers et d'assurances (mais y compris auxiliaires de services financiers et d'assurances).

Source : Insee, Ésane 2013 ; traitement DGE.

Investissements des entreprises libérales

En millions d'euros

	Investissements		
	Financiers	Incorporels	Corporels
Droit	21	89	98
dont moins de 10 salariés	15	65	76
Santé	189	1 532	816
dont moins de 10 salariés	119	1 103	532
Technique	4 431	1 108	1 542
dont moins de 10 salariés	2 638	570	1 141
Ensemble	4 641	2 729	2 455
dont moins de 10 salariés	2 772	1 737	1 748

Champ : entreprises libérales hors auto-entrepreneurs, hors agriculture et hors services financiers et d'assurances (mais y compris auxiliaires de services financiers et d'assurances).

Source : Insee, Ésane 2013 ; traitement DGE.

Caractéristiques de quelques professions libérales

Profession	Nombre de professionnels en 2013	Proportion de femmes en 2013 (en %)	Revenu* moyen en 2013 (en euros)
Droit	72 174	50,3	85 600
Avocat	58 559	54,8	66 700
Commissaire-priseur judiciaire	424	21,5	63 500
Expert près des tribunaux	298	15,4	38 800
Greffier des tribunaux de commerce	227	36,1	404 000
Huissier de justice	3 148	29,8	146 700
Notaire	8 575	30,9	192 600
Santé	439 810	55,7	64 200
Chirurgien dentiste	37 053	39,0	96 400
Infirmier	103 393	83,5	48 800
Masseur-kinésithérapeute	64 032	44,8	44 800
Médecin généraliste	69 243	33,9	77 600
Médecin spécialiste	61 234	34,2	101 900
Orthophoniste	18 378	96,6	29 700
Orthoptiste	2 729	89,6	26 200
Pédicure-podologue	12 614	66,7	27 000
Pharmacien	31 699	53,5	88 900
Psychologue	8 693	81,8	18 300
Sage-femme	4 962	98,0	27 800
Vétérinaire	11 245	35,3	74 500
Technique	262 898	25,7	35 500
Agent général d'assurances	12 090	14,5	92 200
Agent privé de recherche	576	20,1	27 900
Architecte d'intérieur décorateur	2 413	45,6	31 700
Architecte réglementé	26 260	24,1	41 200
Dessinateur technique	2 274	15,0	31 400
Formateur	9 646	40,8	25 300
Géomètre expert	1 581	9,4	59 700
Intermédiaire de commerce	33 937	23,7	28 100
Maître d'œuvre	4 015	11,2	31 800
Moniteur de ski	9 614	21,3	11 800
Professeur de musique	2 087	43,1	13 800
Styliste	595	70,1	41 600
Traducteur interprète	4 808	69,1	26 300
Ensemble	774 882	45,0	56 500

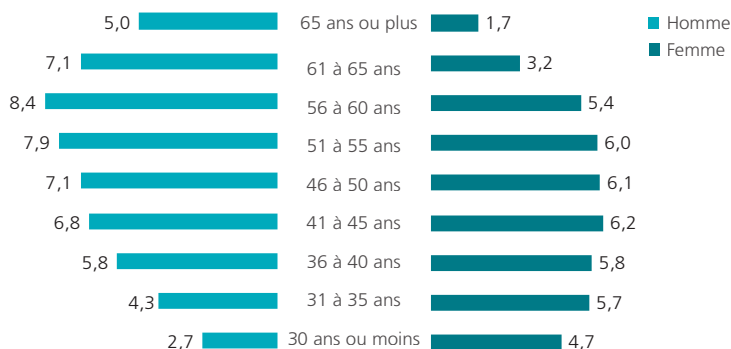
*Estimation du revenu à partir des données fournies par les associations agréées.

Champ : ensemble des non-salariés exerçant une profession libérale.

Sources : données 2013 des caisses de retraite, ordres professionnels, ministères, associations agréées ; traitement DGE.

Les professionnels libéraux en 2013

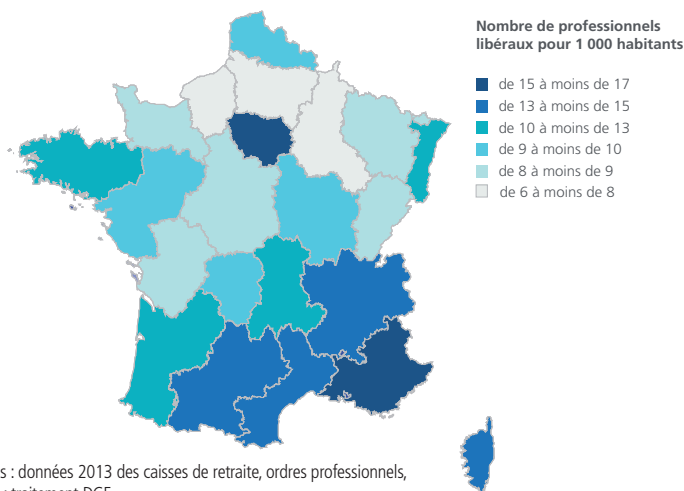
Pyramide des âges



Note de lecture : 7,9 % des professionnels libéraux sont des hommes entre 51 et 55 ans.

Sources : données 2013 des caisses de retraite, ordres professionnels, DREES ; traitement DGE.

Densité libérale par région



Sources : données 2013 des caisses de retraite, ordres professionnels, DREES ; traitement DGE.

Pour en savoir plus...

Consultez la rubrique
« Études et statistiques »
du site www.entreprises.gouv.fr



Directeur de la publication : Pascal Faure

Rédacteur en chef : François Magnien

Réalisation : Antoine Houlou-Garcia

Secrétariat de rédaction : Martine Automme,
Nicole Merle-Lamoot

Composition : Hélène Allias-Denis, Brigitte Baroin

ISSN : 2493-0725

Dépôts légal : 2015

DGE - 67, rue Barbès, 94200 Ivry-sur-Seine