



Les métiers cadres de la fonction Logistique et transports

- **Réunissant 3 familles de métiers pour un total de 14 métiers cadres, la fonction logistique et transports fait face à de nombreuses évolutions.** Celles-ci sont notamment liées à l'inflation des réglementations, que ce soit sur des problématiques douanières, environnementales, ou en matière d'hygiène et de sécurité. En 2022, près de 11 000 offres d'emploi cadre ont été publiées sur apec.fr pour cette fonction, ce qui correspond à une augmentation de 18 % en un an.
- **Ces évolutions sont également d'ordre technologique.** En effet, le développement du numérique offre à toutes ces familles de métiers, de nouvelles opportunités pour organiser le suivi de commandes, la gestion de stocks, le transport de marchandises et/ou de personnes.
- **Les impératifs de respect des coûts, délais, qualité se renforcent au même titre que les exigences des consommateurs, que ce soit en B2B comme en B2C.** De fait, pour l'ensemble de cette fonction, l'attention portée au client est devenue primordiale.

Périmètre

Dans le secteur privé, les métiers cadres, au nombre de 444, sont répartis en 16 grandes fonctions.

- 01 – Commercial, commerce, ventes
- 02 – Marketing, stratégie clients et produits
- 03 – Communication, création et culture
- 04 – Direction générale, adjoint de direction
- 05 – Ingénierie, études, R&D
- 06 – Finance, comptabilité et gestion
- 07 – Administratif, organisation et juridique
- 08 – Informatique et systèmes d'information
- 09 – Production industrielle et maintenance
- 10 – Travaux et chantier
- 11 – Ressources humaines et formation
- 12 – Santé, social et médico-social
- 13 – Achats
- 14 – Logistique et transports**
- 15 – Qualité et sécurité
- 16 – Process, méthodes et planification

Chacune de ces fonctions réunit plusieurs familles de métiers. Leur nombre est variable d'une fonction à l'autre.

Chacune de ces familles de métiers réunit elle-même un ensemble de métiers entretenant entre eux une certaine proximité de part leur finalité et compétences recherchées. Le nombre de métiers contenus dans une famille de métier varie d'une famille de métiers à l'autre.

Ce document propose une synthèse : éléments de contexte, données marché et attentes des recruteurs en termes de compétences par famille de métiers de la fonction Logistique et transports.

Sources

1 Les données liées au contexte et facteurs d'évolution des familles de métiers résultent d'une approche qualitative, mêlant sources documentaires internes et externes, et entretiens réalisés auprès de cadres exerçant l'un ou l'autre de ces métiers.

2 Les données marché concernant l'évolution du nombre d'offres d'emploi cadre, leur répartition par région, et par métiers sont issues de l'analyse de la base des offres publiées sur apec.fr, entre 2019 et 2022. Il s'agit d'offres émises pour des emplois cadres par des entreprises du secteur privé, hors offres doublons et partenaires. Le traitement est réalisé sur 90 % des offres d'emploi, celles où il a été possible d'identifier le métier.

3 Les données relatives au niveau de responsabilité sont issues de l'enquête annuelle de l'Apec sur la rémunération des cadres, éditions 2020, 2021 et 2022 cumulées. Elle est conduite auprès d'un échantillon de 13 000 cadres du secteur privé.

4 Les données sur les compétences demandées proviennent de l'exploitation de la base des offres d'emploi publiées pour des postes de cadre par des entreprises du privé. Il s'agit des compétences métiers les plus souvent mentionnées par les recruteurs. Ces compétences peuvent être réparties en 3 grandes sections :

- Les compétences comportementales (également parfois appelées *soft-skills* ou savoir-être). Il s'agit de compétences intrinsèques d'une personne, liées à sa personnalité et son tempérament.

- Les compétences techniques entendues ici comme des compétences caractéristiques du métier. Il peut s'agir, par exemple, de la capacité à manipuler des outils, à opérer des façons de faire, à maîtriser un cadre réglementaire, ou bien encore à atteindre les objectifs inhérents au métier.

- Les compétences transverses sont plus génériques. Ceci concerne par exemple des compétences en gestion de projets, budgétaire ou administrative, etc.

3 familles de métiers à découvrir

- Direction de la supply chain 04
- Ingénierie des transports 06
- Supply chain 08

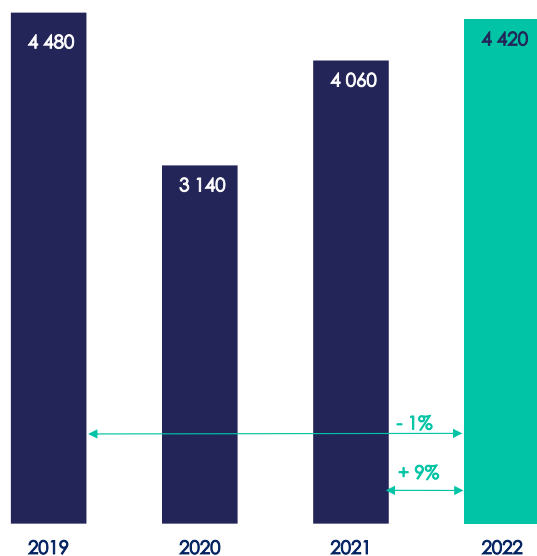
Les métiers de la direction de la supply chain

1 Contexte et facteurs d'évolution

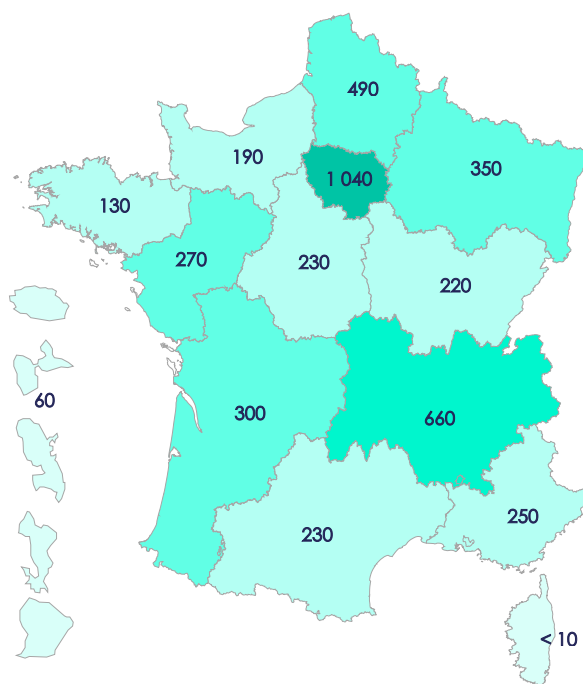
- Ces cadres ont pour mission de concevoir la stratégie globale de la chaîne logistique d'un groupe et de s'assurer de la mise en œuvre opérationnelle des plans d'action validés. Ils portent une vision *business* qui va au-delà de la simple gestion des flux et peuvent être aidés en cela par de nombreuses interfaces numériques.
- Dans la logistique, l'usage de solutions numériques (de type réalité virtuelle et/ou augmentée) peut créer un avantage concurrentiel certain. C'est pourquoi une autre des missions des cadres de la direction de la supply chain est de faire en sorte que leurs équipes puissent s'approprier ces outils.
- À l'heure où chaque entreprise est appelée à devenir actrice de la transition écologique et énergétique, la mise en œuvre de chaînes logistiques durables est aussi un enjeu pour ces métiers.

2 4 420 offres d'emploi cadre en 2022

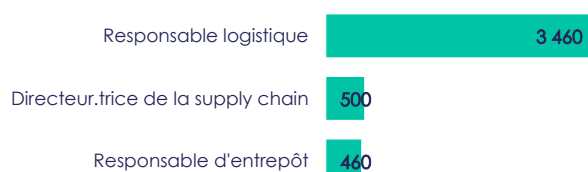
Évolution du nombre d'offres d'emploi cadre publiées sur appec.fr



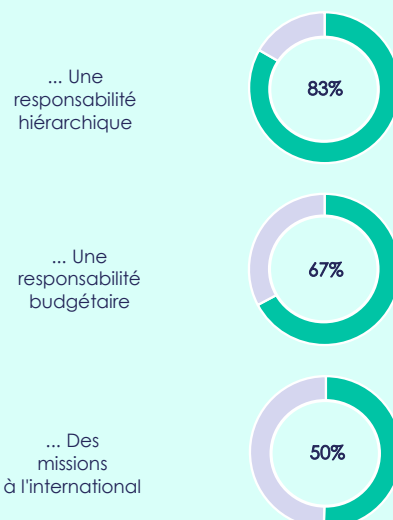
Répartition par région



Répartition par métier



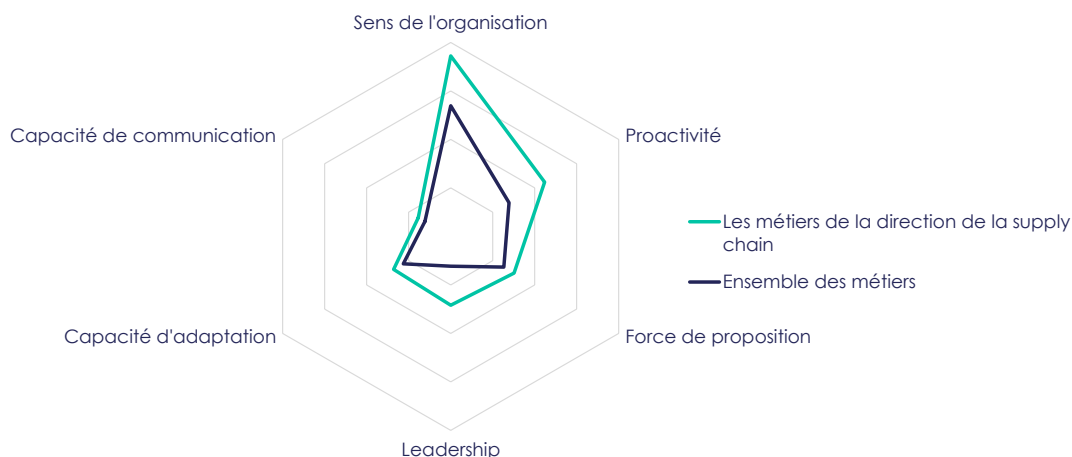
3 Part des cadres ayant...



Source : Apec

4 Compétences les plus attendues des recruteurs

→ Compétences comportementales spécifiques



Note de lecture : Le sens de l'organisation est une compétence attendue pour tous les métiers cadres mais elle est davantage demandée dans les offres d'emploi pour les métiers de la direction de la supply chain.

→ Compétences techniques

- Gestion des stocks, stockage de produits, progiciels de gestion des stocks et des entrepôts (notamment WMS)
- Management et mesure de la performance, suivi d'indicateurs
- Techniques de planification et progiciels correspondants
- Gestion des flux, flux de marchandises, gestion des approvisionnements
- Gestion des commandes : procédures d'élaboration, techniques de suivi, etc.
- Relation client (négociation de contrats clients, modalités de livraison, etc.)
- Amélioration continue, lean management
- Norme ISO 28000 (management de la sûreté de la chaîne d'approvisionnement), règles d'hygiène et de sécurité
- Réglementation douanière, réglementation liée au transport de marchandises et aux contraintes de stockage

→ Compétences transverses

- Gestion de planning, reporting d'activité
- Gestion budgétaire et administrative
- Anglais professionnel
- Microsoft ou Open Office

Liens utiles pour en savoir plus sur cette famille de métiers

Les fiches métiers

- Directeur.trice de la supply chain
- Responsable d'entrepôt
- Responsable logistique

Les salaires des cadres dans 111 familles de métiers - édition 2022

Data Cadres - les chiffres du marché du travail

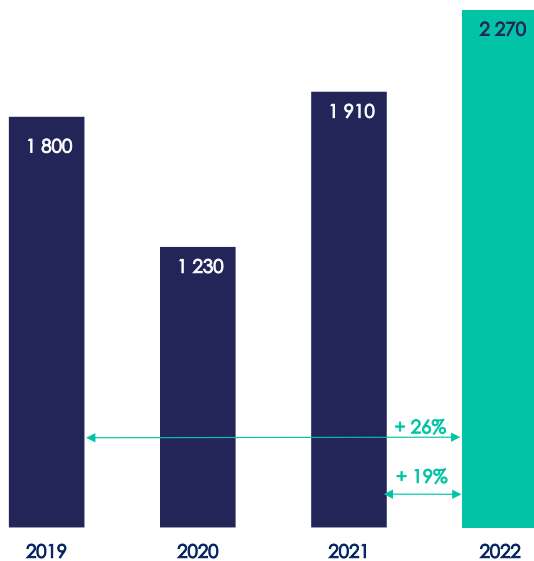
Les métiers de l'ingénierie des transports

1 Contexte et facteurs d'évolution

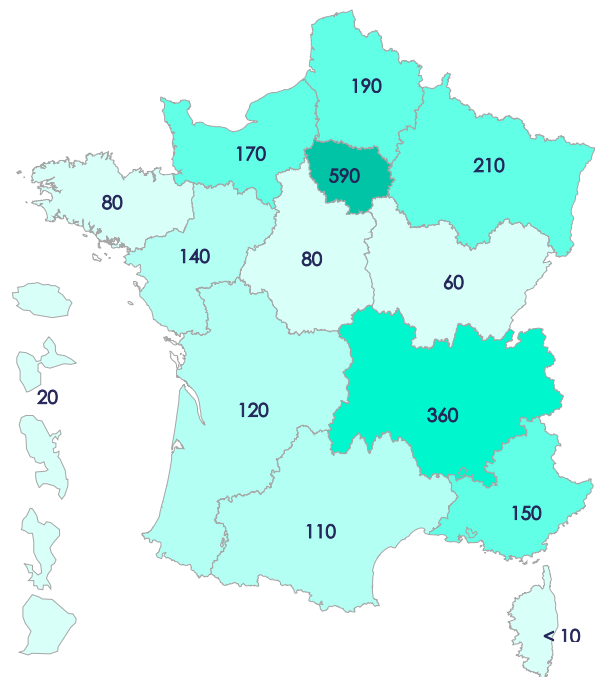
- Les métiers des transports sont soumis à d'intenses évolutions, notamment d'ordre technologique. En effet, le développement du numérique offre à cette famille de métiers, de nouvelles opportunités pour organiser tant le suivi de commandes, la gestion de stocks que le transport de marchandises et/ou de personnes.
- Aussi, les impératifs de respect des coûts, des délais, et de la qualité de livraison et/ou d'acheminement, se sont renforcés, dus à des clients de plus en plus exigeants. De fait, pour l'ensemble de cette fonction, l'attention portée à ces derniers est devenue primordiale, que ce soit en BtoB ou en BtoC.
- Enfin, l'inflation des réglementations est notable pour ces métiers. Ceci concerne le champ environnemental, mais aussi les procédures douanières en matière d'importation, et les règles d'hygiène et de sécurité.

2 2 270 offres d'emploi cadre en 2022

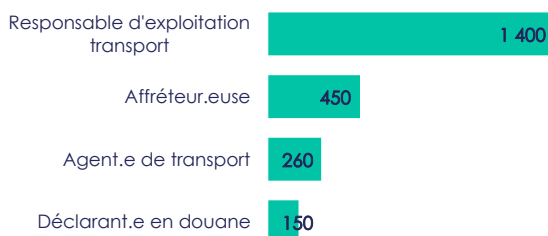
Évolution du nombre d'offres d'emploi cadre publiées sur apec.fr



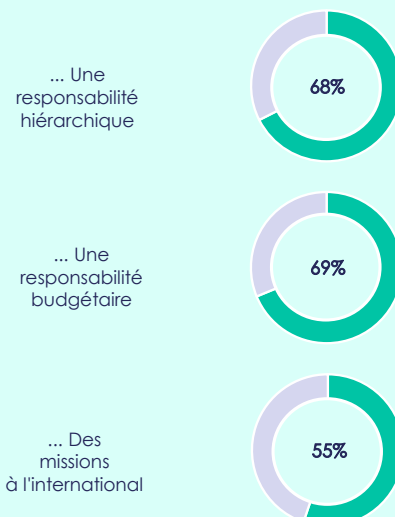
Répartition par région



Répartition par métier



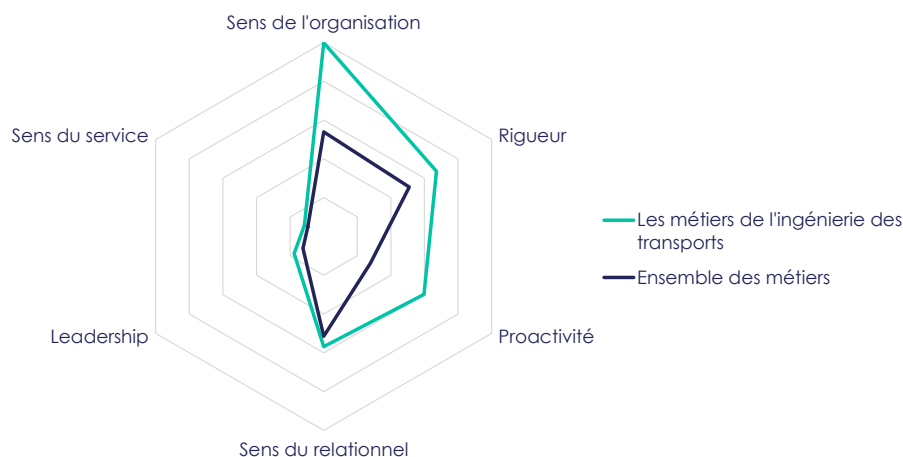
3 Part des cadres ayant...



Source : Apec

4 Compétences les plus attendues des recruteurs

→ Compétences comportementales spécifiques



Note de lecture : Le sens de l'organisation est une compétence attendue pour tous les métiers cadres mais elle est davantage demandée dans les offres d'emploi pour les métiers de l'ingénierie des transports.

→ Compétences techniques

- Transport de marchandises et réglementations associées (réglementation douanière, commerciale), établissement des déclarations, déclarations de TVA
- Transport de personnes et réglementation associée
- Gestion des approvisionnements, gestion logistique, gestion des fournisseurs
- Techniques de planification
- Matériel de navigation et de géolocalisation (GPS, VHF, etc.)
- Sous-traitance : contrats et gestion de prestations, suivi des obligations, etc.
- Développement et négociation commerciale, prix du marché, négociation des achats, tarification
- Progiciel TMS (*transport management system*)
- Fidélisation, relation client, suivi clientèle, satisfaction des clients, gestion et suivi des contentieux
- Garantie de conformité et démarche qualité

→ Compétences transverses

- Analyse, rédaction, réponse à appels d'offres, cahier des charges
- Reporting d'activité
- Gestion budgétaire et administrative

Liens utiles pour en savoir plus sur cette famille de métiers

Les fiches métiers

- Affréteur.euse
- Déclarant.e en douane
- Agent.e de transport
- Responsable d'exploitation transport

Les salaires des cadres dans 111 familles de métiers - édition 2022

Data Cadres - les chiffres du marché du travail

Les métiers de la supply chain

1 Contexte et facteurs d'évolution

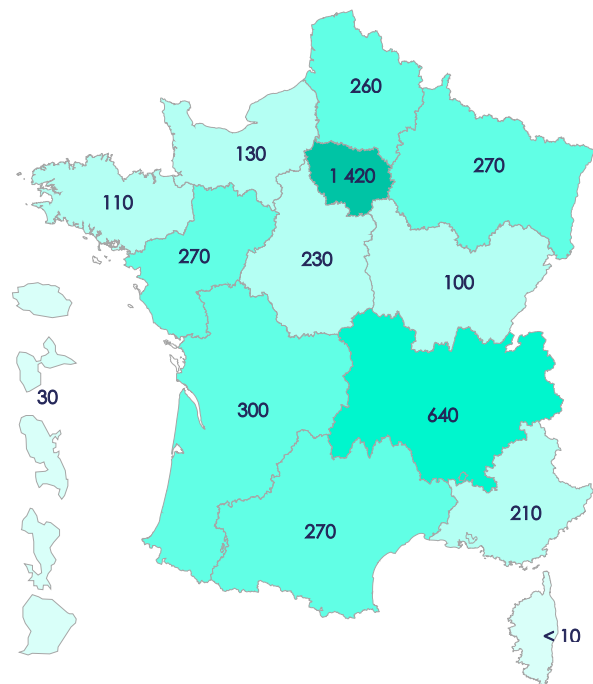
- Acteurs indispensables de la gestion des réseaux et des services de livraison, les professionnels de la supply chain ont vu leurs métiers fortement évoluer avec le développement de nouvelles technologies. Ainsi, le numérique leur offre de nombreuses opportunités pour organiser et analyser au mieux leurs stocks et leurs flux.
- La transition écologique est également facteur d'évolution pour ces métiers. En effet, elle pousse à opter pour un management environnemental des plateformes de livraison.
- De plus, du fait de la concurrence que se livrent les poids lourds du secteur, la nécessité de délivrer un service de qualité et rapide, s'impose de plus en plus.

2 4 230 offres d'emploi cadre en 2022

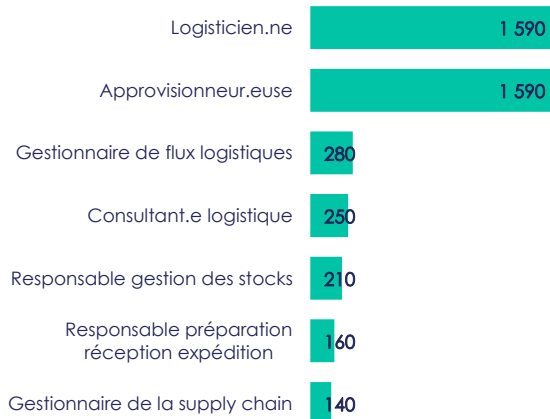
Évolution du nombre d'offres d'emploi cadre publiées sur apec.fr



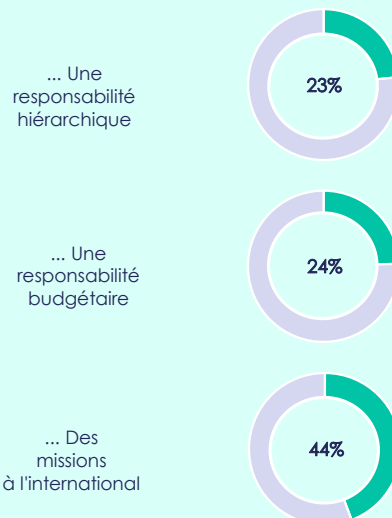
Répartition par région



Répartition par métier



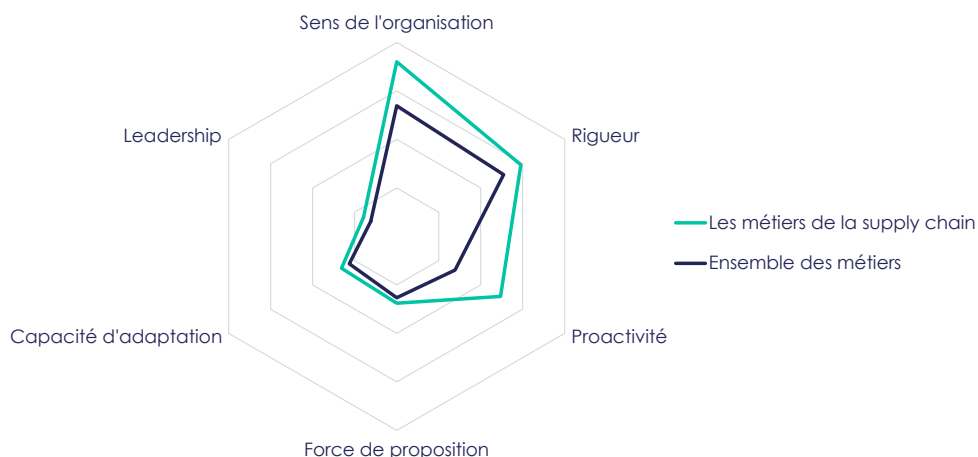
3 Part des cadres ayant...



Source : Apec

4 Compétences les plus attendues des recruteurs

→ Compétences comportementales spécifiques



Note de lecture : La proactivité est une compétence attendue pour tous les métiers cadres mais elle est davantage demandée dans les offres d'emploi pour les métiers de la supply chain.

→ Compétences techniques

- Gestion des stocks, analyse des stocks et écarts de stocks, stockage des produits et entreposage et méthodes de palletisation, logiciels de gestion des stocks (notamment WMS)
- Planification logistique et outils associés (notamment ERP, Shippr)
- Gestion de fournisseurs, gestion des approvisionnements, gestion des commandes et des transactions (facturation, etc.)
- Suivi d'indicateurs et mesure de la performance
- Règles d'hygiène et de sécurité
- Import-export, réglementations douanières
- Gestion des flux
- Développement commercial, négociation commerciale, communication commerciale, accompagnement du client
- Manutention manuelle, conduite sur engins de manutention, manutention automatique

→ Compétences transverses

- Lean management, amélioration continue, conduite du changement
- Microsoft ou Open Office
- Management et gestion de projets
- Reporting d'activité

Liens utiles pour en savoir plus sur cette famille de métiers

Les fiches métiers

- Approvisionneur.euse
- Gestionnaire de flux logistiques
- Logisticien.ne
- Responsable préparation réception expédition
- Consultant.e logistique
- Gestionnaire de la supply chain
- Responsable gestion des stocks

Les salaires des cadres dans 111 familles de métiers - édition 2022

Data Cadres - les chiffres du marché du travail

L'observatoire de l'emploi cadre



RECRUTEMENT
PRÉVISIONS
& PROCESSUS



TRAJECTOIRES
PARCOURS
& INÉGALITÉS



COMPÉTENCES
MÉTIERS
& SOCIÉTÉ

L'observatoire de l'Apec réalise des études pour mieux comprendre le marché de l'emploi des cadres et anticiper les tendances à venir, en matière de modalités de recrutement et de fidélisation, de processus de mobilité, d'évolution des métiers et des compétences.

Les études publiées s'articulent autour de trois grands axes :

- > Analyser les besoins, les difficultés et les processus de recrutement des cadres ;
- > Comprendre les trajectoires des cadres, leurs parcours et les inégalités qui peuvent en résulter ;
- > Révéler les évolutions des métiers et des compétences des cadres en lien avec les transformations sociétales.

LES DERNIÈRES ÉTUDES PARUES DANS LA COLLECTION « COMPÉTENCES : MÉTIERS ET SOCIÉTÉ »

- > Perception du télétravail par les cadres, décembre 2022
- > Pratiques managériales 2022, octobre 2022
- > L'économie verte : des métiers cadres qui émergent ou se transforment de plus en plus, septembre 2022
- > Cybersécurité : un marché de l'emploi cadre diversifié et de plus en plus porteur, juin 2022

ISSN 2681-2835 (COLLECTION COMPÉTENCES)

Cette étude a été réalisée par la direction Données et Études (DDE) de l'Apec.

Directeur de la DDE : Pierre Lamblin

Responsables du pôle études : Sébastien Thernisien

Équipe projet : Cristina Turlueanu, Florence Kremer, Kaoula Ben Messaoud, Anne-Dominique Gleyen, Viviane Deschamps et Caroline Legrand



Toutes les études de l'Apec sont disponibles gratuitement sur le site www.corporate.apec.fr > Nos études



Suivez l'actualité de l'observatoire de l'emploi cadre de l'Apec sur Twitter : @Apec_Etudes

ASSOCIATION POUR L'EMPLOI DES CADRES

51 boulevard Brune-75689 Paris Cedex 14

CENTRE DE RELATIONS CLIENTS

0 809 361 212 Service gratuits +prix d'un appel

DU LUNDI AU VENDREDI DE 9H À 19H

*prix d'un appel local (France métropolitaine)

© Apec. Cet ouvrage a été créé à l'initiative de l'Apec, Association pour l'emploi des Cadres, régie par la loi du 1^{er} juillet 1901 et publié sous sa direction et en son nom. Il s'agit d'une œuvre collective, l'Apec en a la qualité d'auteur.

L'Apec a été créée en 1966 et est administrée par les partenaires sociaux (MEDEF, CPME, U2P, CFDT Cadres, CFE-CG C, FO-Cadres, CFTC Cadres, UGICT-CGT).

Toute reproduction totale ou partielle par quelque procédé que ce soit, sans l'autorisation expresse et conjointe de l'Apec, est strictement interdite et constituerait une contrefaçon (article L122-4 et L335-2 du code de la Propriété intellectuelle).